

27 512 882



- Bocca: getto circolare con aria
- portata max 23,5 l/min a una pressione idraulica di 3 bar
- Doccetta: COMPACT RAIN, portata max. 6,8 l/min (a 3 bar)
- Gruppo doccetta con flessibile con sistema anticalcare
- sporgenza 220 mm
- con sistema anticalcare
- deviatore automatico vasca/doccia
- altezza rubinetteria 290 mm
- altezza fino al rompigitto 135 mm
- diametro foro piletta 32 mm
- diametro foro rubinetteria 32 mm
- Diametro foro gruppo doccetta con flessibile 32 mm
- rosetta per bocca Ø 55mm
- Rosetta per gruppo doccetta con flessibile Ø 50mm
- Rosetta per rubinetto laterale Ø 55mm
- Flessibile doccetta in metallo 1750mm con protezione antitorsione integrata

Su richiesta disponibile con sporgenza di 260 mm o 300 mm (x-TRA SERVICE).

Sistema di sicurezza antiriflusso.

| | | |
|--|--------------------------------|---------------|
| | Cromato | 27 512 882-00 |
| | Platinato spazzolato | 27 512 882-06 |
| | Platinato | 27 512 882-08 |
| | Dark Chrome | 27 512 882-19 |
| | Ottone spazzolato (Oro 23k) | 27 512 882-28 |
| | Nero opaco | 27 512 882-33 |
| | Champagne spazzolato (Oro 22k) | 27 512 882-46 |
| | Champagne (Oro 22k) | 27 512 882-47 |
| | Cromo spazzolato | 27 512 882-93 |
| | Dark Platinum spazzolato | 27 512 882-99 |

Prodotti complementari



Sistema di montaggio Perfecto - 12 614 970 90

Prodotti complementari



Rosette decorative per sistema Perfecto - Cromato 12 801 970-00
• 1 paio

27 512 882

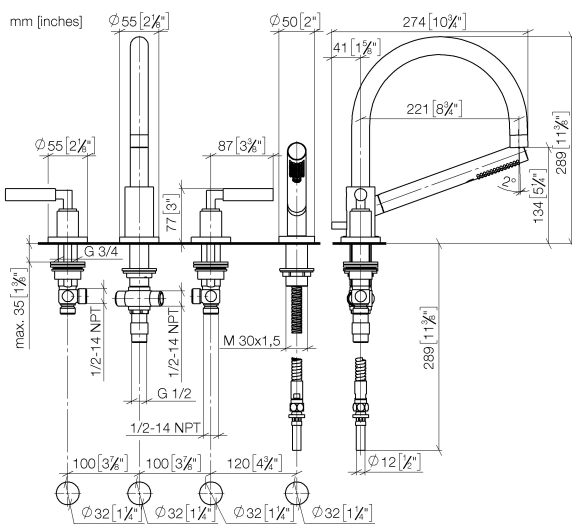
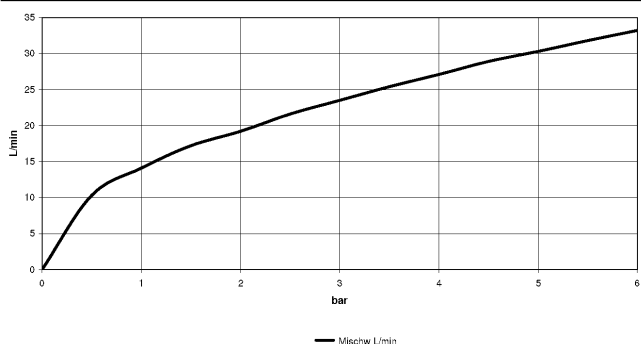


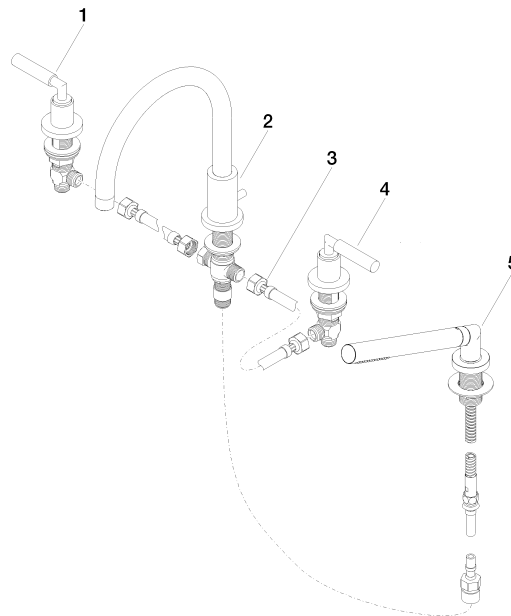
Diagramma di portata



Certificati

IAPMO_4976 (5). LGA_18926. Belgaqua_21-026-27_4.

27 512 882



Elenco delle parti di ricambio

| N. | Codice articolo | Denominazione | Quantità necessaria | Tempo di produzione |
|---|-----------------|--|---------------------|---------------------|
| 1 | 20 000 882-00 | TARA Rubinetto laterale chiusura senso orario - Cromato | 1 | - |
| Il pezzo di ricambio non può più essere ordinato, si prega di ordinare l'articolo sostitutivo | | | | |
| 2 | 13 512 892-00 | bocca di erogazione | 1 | 60 |
| 3 | 12 502 970 90 | Tubo flessibile di mandata 1/2" x 1/2" x 400 mm - | 2 | 2 |
| 4 | 20 000 883-00 | TARA Rubinetto laterale chiusura senso antiorario - Cromato | 1 | - |
| Il pezzo di ricambio non può più essere ordinato, si prega di ordinare l'articolo sostitutivo | | | | |
| 5 | 27 702 979-00 | Gruppo doccetta con flessibile per montaggio bordo vasca - Cromato | 1 | 10 |